

→ PDS 54.008

**DEF: 薄片蝶阀, 紧关闭式, 公称压力 16 巴**

用于水、空气和高达 110 °C 的低压蒸汽流量的连续控制。

蝶阀阀体材料为铸铁 (GG25), 安装法兰 PN 6、PN 10 和 PN 16; 蓝色锤击珐琅涂层。驱动器法兰依照 EN ISO 5211。蝶阀的蝶片为不锈钢材料。乙烯-丙稀橡胶颈圈。不锈钢转轴用 2 个 O 型密封圈密封。



T04237



Y07548

型号	公称宽度 DN	k <sub>vs</sub> 值 m <sup>3</sup> /h	重量 kg
DEF 025 F200	25	36	1
DEF 032 F200	32	40	1.15
DEF 040 F200	40	50	2.75
DEF 050 F200	50	85	3.05
DEF 065 F200	65	215	4.05
DEF 080 F200	80	420	4.30
DEF 100 F200	100	800	4.85
DEF 125 F200	125	1010	7.20
DEF 150 F200	150	2100	9.50
DEF 200 F200	200	4000	12

公称压力	PN 16	尺寸图	<a href="#">5M109</a>
允许的最高操作压力	16 巴	安装说明书	<a href="#">MV 505826</a>
控制特性	线性	安装 ASF	<a href="#">MV 505833</a>
蝶阀旋转角度	90°	安装 AR30	<a href="#">MV 505831</a>
泄漏率	< 0,0001% k <sub>vs</sub>	安装 A44	<a href="#">MV 505832</a>
可允许的操作温度	-10...130 °C		

**附件**

**0361632 ...** 2 个反向法兰符合 PN 6, 依照 EN 1092-1  
DN 25 32 40 50 65 80 100 125 150 200

**0361633 ...** 2 个反向法兰符合 PN 10 (DN 25...150), 依照 EN 1092-1  
VSM 18717 (DIN 2632)和 PN 16 (DN 25...200), 依照 EN 1092-1  
DN 25 32 40 50 65 80 100 125 150 200

订购时详细说明: DN 25 = /025, DN 100 = /100

**0361634 200** 2 个反向法兰符合 PN 10 (DN 200), 依照 EN 1092-1

**0361734 001** 蝶阀阀体外部表面, 冷电镀 DN 25...125

**0361734 002** 蝶阀阀体外部表面, 冷电镀 DN 150, 200

**0378108 001** 安装套件: DEF DN 25-65, 用于 AR 30

**0378109 001** 安装套件: DEF DN 80-100, 用于 AR 30

**0378110 001** 安装套件: DEF DN 25-65, 用于 A44

**0378111 001** 安装套件: DEF DN 80-125, 用于 A 44

**0378112 001** 安装套件: DEF DN 150-200, 用于 A44

**0378113 001** 安装套件: DEF DN 25-100, 用于 ASF 122/123

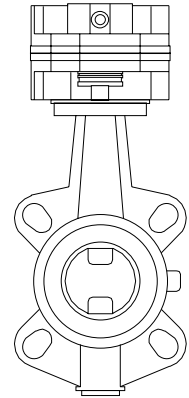
## 与有弹簧复位的执行器组合

驱动器 <sup>1)</sup>		ASF 122 F120	ASF 123 F122	ASF 123S F122
	输入 运行时间 弹簧复位	2 点 90 s 15 s	3 点 90 s 15 s	0...10 V 90 s 15 s
蝶阀:	$\Delta p$ <sup>2)</sup> $\Delta p_s$ <sup>3)</sup>			
DEF 025 F200	10    10			
DEF 032 F200	10    10			
DEF 040 F200	10    10			
DEF 050 F200	10    10			
DEF 065 F200	7    7			
DEF 080 F200	4    4			
DEF 100 F200	2    2			

1) 需要的安装套件 0378113 001 (重量 0.5 kg)

2) 可允许的最大压差, 单位: 巴

3) 蝶阀上的最大压差, 单位: 巴 (如果发生故障)  
在这个压差下驱动器仍然能够关闭蝶阀



B06331

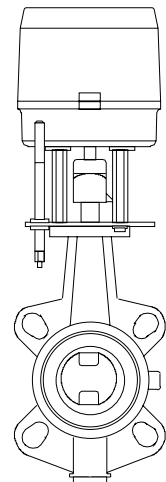
## 与电动马达驱动器 AR30 W2 组合

驱动器 <sup>1)</sup>		AR30 W23	AR30 W23S
	输入 运行时间	3 点 120 s	0...10 V 120 s
蝶阀	$\Delta p$ <sup>2)</sup>		
DEF 025 F200	10		
DEF 032 F200	10		
DEF 040 F200	10		
DEF 050 F200	10		
DEF 065 F200	7		
DEF 080 F200	4		
DEF 100 F200	2		

1) 对于 DN 25...65: 需要安装套件 0378108 001 (重量 0.4 kg)

对于 DN 80 和 100: 需要安装套件 0378109 001 (重量 0.4 kg)

2) 可允许的压差, 单位: 巴



B01425a

## 与电动马达驱动器 A44 组合

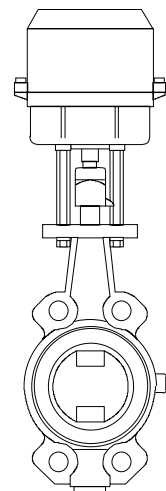
驱动器 <sup>1)</sup>		A44 W2	A44 W2S
	输入 运行时间	3 点 120 s	0...10 V 120 s
蝶阀	$\Delta p$ <sup>2)</sup>		
DEF 025 F200	10		
DEF 032 F200	10		
DEF 040 F200	16		
DEF 050 F200	16		
DEF 065 F200	16		
DEF 080 F200	10		
DEF 100 F200	10		
DEF 125 F200	6		
DEF 150 F200	5		
DEF 200 F200	3		

1) 对于 DN 25...65: 需要安装套件 0378110 001 (重量 0.2 kg)

对于 DN 80...125: 需要安装套件 0378111 001 (重量 0.2 kg)

对于 DN 150 和 200: 需要安装套件 0378112 001 (重量 0.2 kg)

2) 可允许的压差, 单位: 巴



B01426

全部类型指定:

蝶阀和驱动器与 F 型符合

蝶阀:

F 型, 技术数资料和附件: 见第 1 页上的型号表

驱动器:

F 型, 技术数资料和附件: 见 51 节

例子:

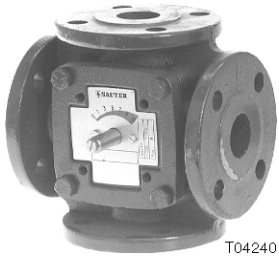
DEF 65 F200/ASF 123S F122

→ PDS 54.015

**MH32F、MH42F：法兰连接混合阀，公称压力 6 巴**

用于温水供热设备的连续控制。

阀体材料为铸铁（GG20），有平滑、钻孔的法兰。黄铜阀靴。转轴用 2 个 O 型密封圈密封。手动调整借助于一个操纵杆。可允许的安装位置：驱动器以竖立垂直至水平位置。



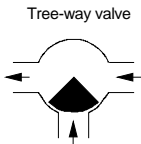
T04240



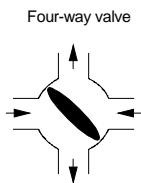
Y07546



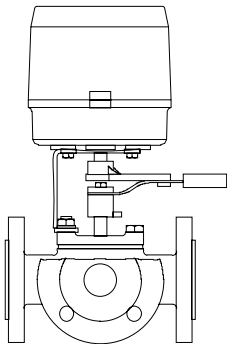
Y07547



B01373



B01374



B01375a

型号	公称宽度 DN	$k_{vs}$ 值 $m^3/h$	最大泄漏率 $k_{vs}$ 的 %	重量 kg
<b>三通阀；</b> 锌盖，黄铜轴				
MH32F 20 F200	20	12	1	2.7
MH32F 25 F200	25	18	1	3.5
<b>三通阀；</b> 灰铸铁盖，不锈钢轴				
MH32F 32 F200	32	28	1	4.6
MH32F 40 F200	40	44	1	5.6
MH32F 50 F200	50	66	1	7.9
MH32F 65 F200	65	100	1	9.2
MH32F 80 F200	80	150	1	14.2
MH32F 100 F200	100	225	1	19.0
MH32F 125 F200	125	310	1	25.8
MH32F 150 F200	150	420	1	35.5
<b>四通阀；</b> 灰铸铁盖，不锈钢轴				
MH42F 32 F200	32	28	1.5	5.7
MH42F 40 F200	40	44	1.5	7.1
MH42F 50 F200	50	66	1.5	8.3

公称压力	PN 6	可允许的操作温度	2...110 °C
允许的最高操作压力	6 巴	尺寸图	5M106
控制特性	线性	组合的驱动器：	AR30 MV 505472
阀靴旋转角度	90°	ASM124	MV 505477
		ASM104/114	MV 505840

**附件**

**0360392 ...** 反向法兰，平滑，PN 6，包括无石棉的垫圈。  
订购时详细说明：DN 20 = /020，DN 25 = /025

DN 20 25 32 40 50 65 80 100 125 150

**0361775 000** 驱动器 AR30 安装套件

**0361977 001** 驱动器 ASM 124 安装套件

**0361977 002** 驱动器 ASM 104、114 安装套件

**与电动马达驱动器 AR30 和执行驱动器 ASM 组合：**

驱动器	输入 运行时间	AR30W23 3 点 120 s	AR30W23S 0...10 V 120 s	ASM104 <sup>1)</sup> 3 点 120 s	ASM114 <sup>1)</sup> 3 点 120	ASM124 3 点 60/120 s	ASM124S 0...10 V 60/120 s
<b>三通阀：</b>							
	$\Delta p$ <sup>2)</sup>						
MH32F 20 F200	1.0						
MH32F 25 F200	1.0						
MH32F 32 F200	1.0						
MH32F 40 F200	1.0						
MH32F 50 F200	0.5			-			
MH32F 65 F200	0.5			-			
MH32F 80 F200	0.5			-			
MH32F 100 F200	0.5			-	-		
MH32F 125 F200	0.5			-	-		
MH32F 150 F200	0.5			-	-		
<b>四通阀：</b>							
MH42F 32 F200	1.0			-	-		
MH42F 40 F200	1.0			-	-		
MH42F 50 F200	0.5			-	-		

1) 也可以与 ASM 104S 和 ASM 114S (0...10 V) 组合

2) 可允许的压差，单位：巴

全部类型指定：

阀门和驱动器符合 F 型和安装部件

阀门：

F 型，技术资料 and 附件，见上面的型号表

驱动器：

F 型，技术资料 and 附件，见 51 节

例子：

MH32F 40 F200/AR30 W23 F001/0361775 000

→ PDS 54.025

**MH32R、MH42R：螺纹连接混合阀，公称压力 6 巴**

用于温水供热设备的连续控制。

转轴用两个 O 型密封圈密封。手动调整借助于一个旋钮。可允许的安装位置：驱动器以竖立垂直至水平位置。

型号	公称宽度 DN	$k_{vs}$ 值 m <sup>3</sup> /h	最大泄漏率 $k_{vs}$ %	重量 kg
<b>三通阀；</b> 阀体、黄铜阀靴和轴				
MH32R 15 F200	15	2.5	1.0	0.7
MH32R 20 F210	20	4	1.0	0.7
<b>三通阀；</b> 灰铸铁阀体，锌盖，黄铜轴和阀靴 <sup>1)</sup>				
MH32R 20 F200	20	8	1.0	1.3
MH32R 25 F200	25	12	1.0	1.4
MH32R 32 F200	32	18	1.0	2.2
MH32R 40 F200	40	28	1.0	2.8
MH32R 50 F200	50	44	1.0	4.1
<b>四通阀；</b> 阀体、黄铜阀靴和轴				
MH42R 15 F200	15	2.5	1.0	0.9
MH42R 20 F210	20	4	1.0	0.9
<b>四通阀；</b> 灰铸铁阀体，锌盖，黄铜轴和阀靴				
MH42R 20 F200	20	8	1.5	1.6
MH42R 25 F200	25	12	1.5	1.9
MH42R 32 F200	32	18	1.5	2.4
MH42R 40 F200	40	28	1.5	3,3
公称压力	PN 6	可允许的操作温度		2...110 °C
可允许的最大操作压力	6 巴	尺寸图		5M107, 108
控制特性	线性	组合的驱动器：	AR30	MV 505472
旋转的角度	90°		ASM124	MV 505477
			ASM104/114	MV 505840

**附件**

- 0361775 000 驱动器 AR30 安装套件  
0361977 001 驱动器 ASM 124 安装套件  
0361977 002 驱动器 ASM 104、114 安装套件

**与马达驱动器 AR30 和执行驱动器 ASM 组合：**

驱动器	输入 运行时间	AR30 W23 3 点 120 s	AR30 W23S 0...10 V 120 s	ASM 104 <sup>2)</sup> 3 点 120 s	ASM 114 <sup>2)</sup> 3 点 120 s	ASM 124 3 点 60/120 s	ASM1 24S 0...10 V 160/20 s
<b>三通阀；</b>							
	$\Delta p$ <sup>3)</sup>						
MH32R 15 F200	2.0						
MH32R 20 F210	2.0						
MH32R 20 F200	1.0						
MH32R 25 F200	1.0						
MH32R 32 F200	1.0						
MH32R 40 F200	1.0						
MH32R 50 F200	0.5			-			
<b>四通阀；</b>							
MH42R 15 F200	2.0						
MH42R 20 F210	2.0						
MH42R 20 F200	1.0						
MH42R 25 F200	1.0						
MH42R 32 F200	1.0						
MH42R 40 F200	1.0						

1) MH32R 50: 黄铜转轴

2) 也可以与 ASM 104S 和 ASM 114S (0...10 V) 组合

3) 可允许的压差，单位：巴

全部类型指定：

阀门：

驱动器：

例子：

阀门和驱动器符合 F 型和安装部件

F 型，技术资料 and 附件，见上面的型号表

F 型，技术数资料和附件，见 51 节

MH32R 40 F200/AR30 W23S F020/0361775 000



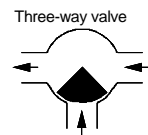
T04239



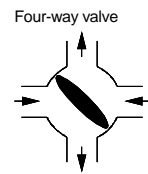
Y07546



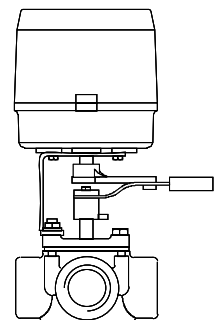
Y07547



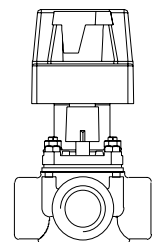
B01373



B01374



B01406a



B07108

